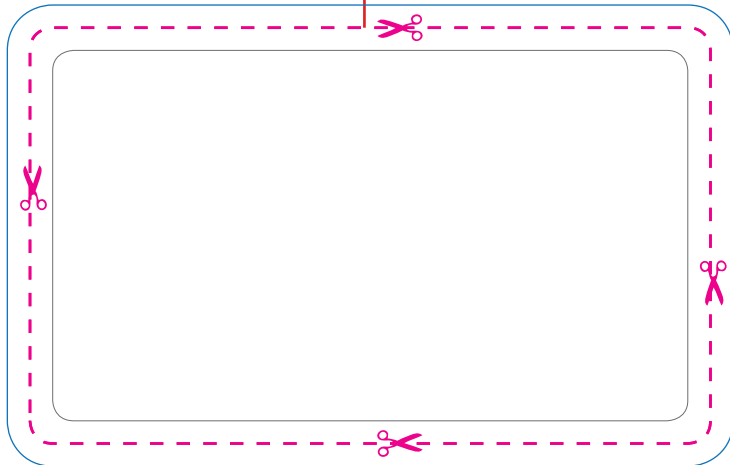


Bitte beachten Sie, dass es bei der Position des Fensters zu einem Versatz von ca. 1 mm kommen kann.

Das Fenster wird während der Produktion von uns ausgestanzt. Um weiße Ränder zu vermeiden, ziehen Sie bitte Hintergründe und randabfallende Objekte mind. 3 mm in den Bereich des Fensters hinein.



# VORLAGE ZUR GESTALTUNG VON BRIEFUMSCHLAG

DIN C4, Lasche an der schmalen Seite,  
mit Fenster, 4/4-farbig

## **Datenformat: 239 x 334 mm**

Das Format, in dem Ihre Druckdaten angelegt sein sollten. In diesem Format enthalten sind:

### **5 mm Beschnitt.**


Bitte legen Sie randabfallende Objekte bis zum Rand des Beschnitts an, um weiße Seitenränder zu vermeiden. Die Beschnittzugabe wird während der Produktion von uns entfernt.

## **Endformat: 229 x 324 mm**

In diesem Format erhalten Sie Ihr fertiges Druckprodukt.

## **Sicherheitsabstand: 3 mm** (auf allen Seiten)

Dieser wird vom Endformat aus gemessen und verhindert unerwünschten Anschnitt Ihrer Texte und Informationen während der Produktion.



Bitte beachten Sie, dass dieser Bereich unter der Lasche nicht bedruckbar ist und weiß bleibt. Das Bild wird auf der oberen Seite der Lasche fortgeführt und ist somit bei geschlossener Lasche als Ganzes zu erkennen.

### **Datenformat: 239 x 334 mm**

Das Format, in dem Ihre Druckdaten angelegt sein sollten. In diesem Format enthalten sind: **5 mm Beschnitt.**

Bitte legen Sie randabfallende Objekte bis zum Rand des Beschnitts an, um weiße Seitenränder zu vermeiden. Die Beschnittzugabe wird während der Produktion von uns entfernt.

### **Endformat: 229 x 324 mm**

- In diesem Format erhalten Sie Ihr fertiges Druckprodukt.

### **Sicherheitsabstand:**

**3 mm** (oben und unten der Rückseite)

**25 mm** (rechts und links der Rückseite)

Dieser wird vom Endformat aus gemessen und verhindert unerwünschten Anschnitt Ihrer Texte und Informationen während der Produktion.

Bitte beachten Sie, auf der Rückseite rechts und unten ein größerer Sicherheitsabstand einzuhalten, da der Umschlag hier verklebt wird. Wichtige Texte und Objekte sollten nicht in diesem Bereich platziert werden.

22 mm

22 mm