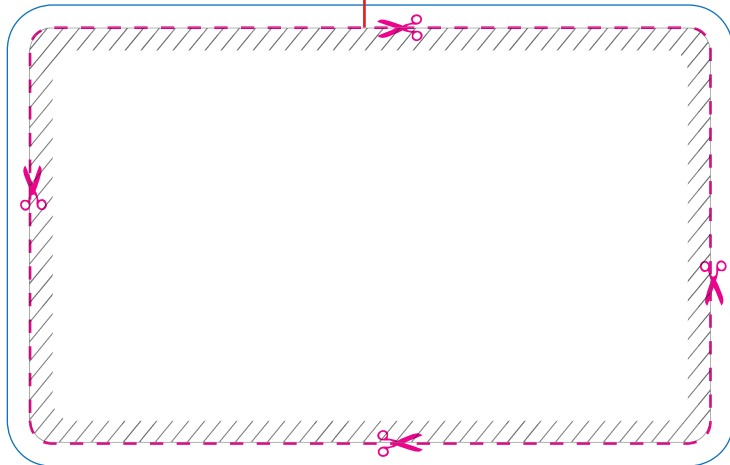


Bitte beachten Sie, dass es bei der Position des Fensters zu einem Versatz von ca. 1 mm kommen kann.

Das Fenster wird während der Produktion von uns ausgestanzt. Um weiße Ränder zu vermeiden, ziehen Sie bitte Hintergründe und randabfallende Objekte mind. 3 mm in den Bereich des Fensters hinein.



# VORLAGE ZUR GESTALTUNG VON BRIEFUMSCHLAG

DIN C4, Lasche an der schmalen Seite,  
mit Fenster, 1/0-farbig

## **Datenformat: 239 x 334 mm**

Das Format, in dem Ihre Druckdaten angelegt sein sollten. In diesem Format enthalten sind:

### **5 mm Beschnitt.**

Bitte legen Sie randabfallende Objekte bis zum Rand des Beschnitts an, um weiße Seitenränder zu vermeiden. Die Beschnittzugabe wird während der Produktion von uns entfernt.

## **Endformat: 229 x 324 mm**

In diesem Format erhalten Sie Ihr fertiges Druckprodukt.

## **Sicherheitsabstand: 3 mm** (auf allen Seiten)

Dieser wird vom Endformat aus gemessen und verhindert unerwünschten Anschnitt Ihrer Texte und Informationen während der Produktion.