

Bitte beachten Sie, dass sich die Bundstärke (B) Ihres Buches nach der Seitenzahl richtet. Die exakten Maße entnehmen Sie bitte den Produktdetails.

B

Datenformat:

Umschlag: 310 + B x 250 mm

Innenseiten: 141 x 221 mm

Das Format, in dem Ihre Druckdaten angelegt sein sollten. In diesem Format enthalten sind:
15 mm Beschnitt.

Bitte legen Sie Hintergründe und randabfallende Objekte immer bis an den Rand Ihres Datenformats an, um weiße Seitenränder zu vermeiden. Dieser Beschnitt wird während der Produktion von uns entfernt.

Endformat:

Umschlag: 280 + B x 220 mm

Geheftetes Endformat: 135 x 215 mm

Auf dieses Format werden Ihre Druckdaten zugeschnitten.

Sicherheitsabstand: 5 mm

Wichtige Texte und Bilder sollten sie wegen Schneidetoleranzen mindestens 5 mm vom Endformat entfernt anlegen.

Bitte beachten Sie, dass der Umschlag hier ca. 7 mm mit der ersten und letzten Inhaltsseite verklebt wird. Wichtige Texte und Objekte sollten nicht in diesem Bereich platziert werden.

RÜCKSEITE (U4)

VORLAGE ZUR
GESTALTUNG VON
BUCH HARDCOVER
135 x 215 mm
mit rundem Buchrücken,
Umschlag 4/0-farbig

TITELSEITE (U1)

* Bitte beachten Sie, dass der Umschlag direkt an der ersten und letzten Inhaltsseite verklebt wird. Legen Sie innerhalb der ersten 7 mm bitte keine wichtigen Daten wie Texte oder Bilder an. Für ein gelungenes Druckergebnis ist dieser Abstand auf allen Inhaltsseiten einzuhalten.

VORLAGE ZUR GESTALTUNG VON BUCH HARDCOVER 135 x 215 mm mit rundem Buchrücken, Inhaltsseiten 4/4-farbig

Datenformat: 141 x 221 mm

Das Format, in dem Ihre Druckdaten angelegt sein sollten. In diesem Format enthalten sind:
3 mm Beschnitt.

Bitte legen Sie Hintergründe und randabfallende Objekte immer bis an den Rand Ihres Datenformats an, um weiße Seitenränder zu vermeiden. Dieser Beschnitt wird während der Produktion von uns entfernt.

| Endformat: 135 x 215 mm

| Auf dieses Format werden Ihre Druckdaten zugeschnitten.

| Sicherheitsabstand: 5 mm

| Wichtige Texte und Bilder sollten sie wegen Schneidetoleranzen mindestens 5 mm vom Endformat entfernt anlegen.

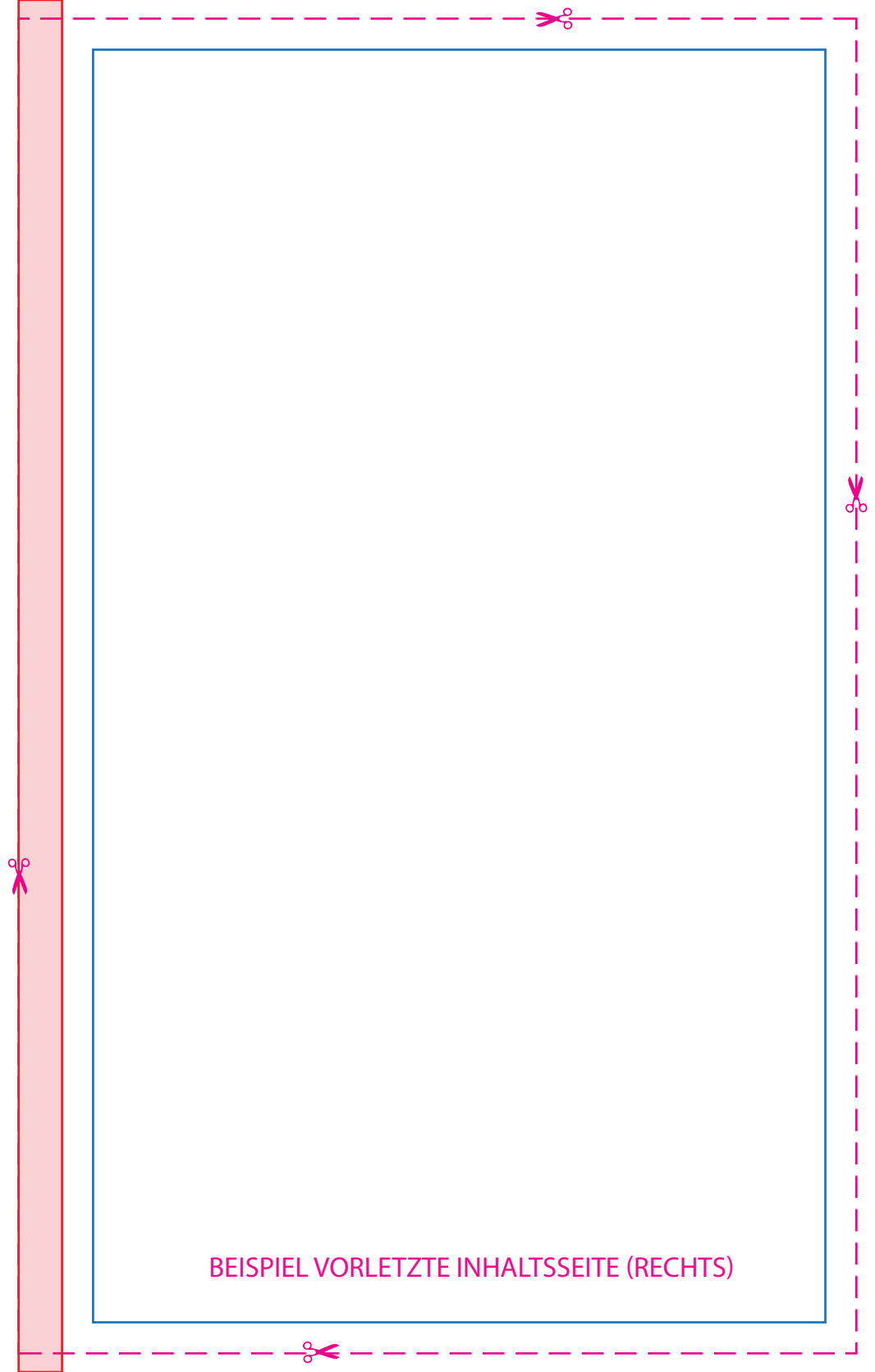
BEISPIEL ERSTE INHALTSSEITE (RECHTS)



db

BEISPIEL ZWEITE INHALTSSEITE (LINKS)





BEISPIEL VORLETZTE INHALTSSEITE (RECHTS)



db

BEISPIEL LETZTE INHALTSSEITE (LINKS)

