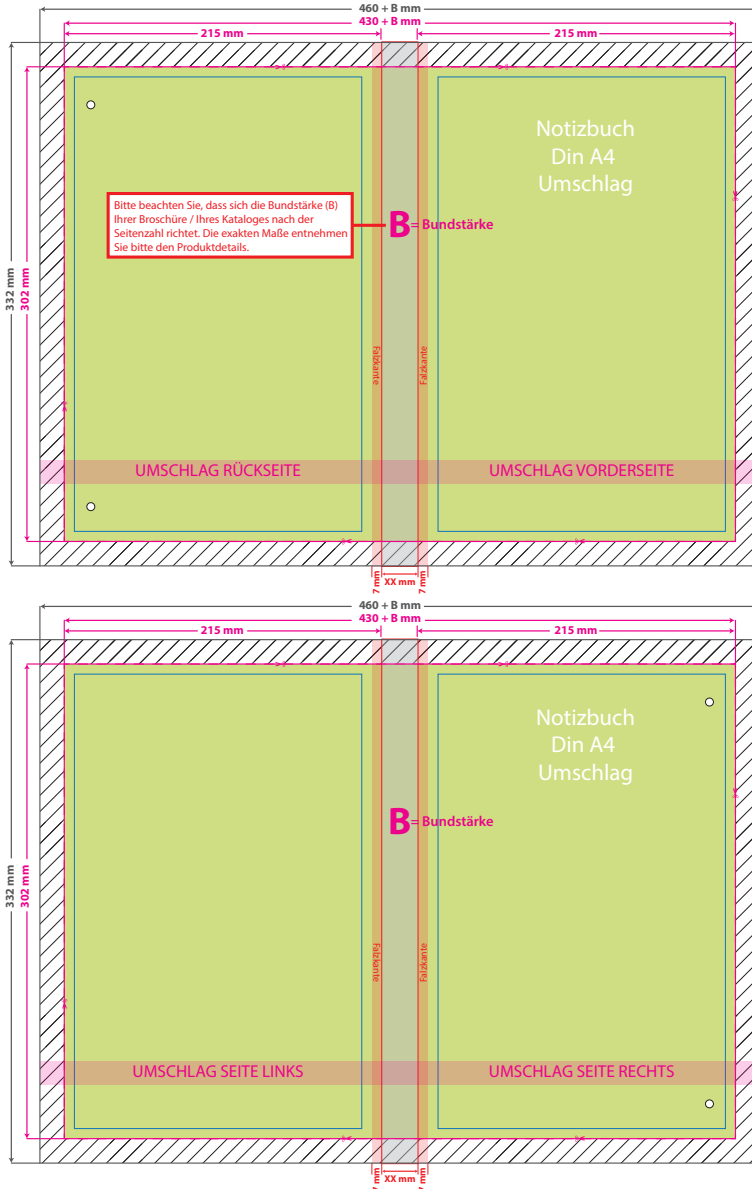
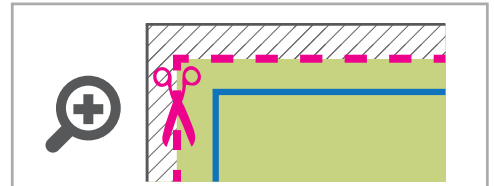




Notizbuch (Umschlag)



Bitte beachten Sie, dass der Umschlag hier ca. 7 mm mit der erste und letzte Inhaltsseite verklebt wird. Wichtige Texte und Objekte sollten nicht in diesem Bereich platziert werden.

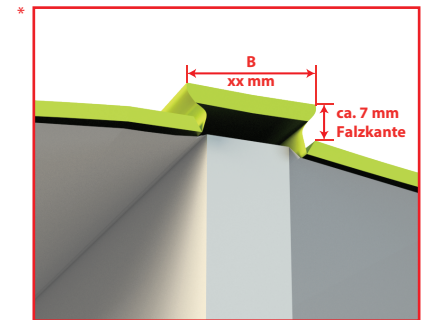


**Datenformat :  $460 + B \times 332$  mm**  
 Das Format, in dem Ihre Druckdaten angelegt sein sollten. In diesem Format enthalten sind: **15 mm Beschnitt.**

Dieser Beschnitt wird während der Produktion von uns entfernt. Bitte legen Sie Hintergründe und randabfallende Objekte immer bis an den Rand Ihres Datenformats an, um weiße Seitenränder zu vermeiden.

**Endformat:  $430 + B \times 302$  mm**  
**Geheftetes Endformat:  $210 \times 297$  mm**  
 In diesem Format erhalten Sie Ihr fertiges Druckprodukt.

**Sicherheitsabstand: 5 mm**  
 (auf allen Seiten)  
 Dieser wird vom Endformat aus gemessen und verhindert unerwünschten Anschnitt Ihrer Texte und Informationen während der Produktion.



5 Tipps zur fehlerfreien Gestaltung Ihrer Druckdaten

- Allgemein** Hintergrundbilder, Farben, Verläufe und Grafiken sollten unbedingt bis an den Rand des Datenformats angelegt werden, da produktionstechnisch kleinere Toleranzen beim Schneiden Ihres Druckproduktes auftreten können.
- Farbmodus** Der Farbmodus Ihrer Druckdaten muss **CMYK** sein, da sonst nach dem Druckvorgang ein (leicht) veränderter, optischer Gesamteindruck entstehen kann. (Daten im RGB-Farbmodus werden automatisch durch uns nach **CMYK** konvertiert.)
- Auflösung** Die Auflösung von Bildgrafiken sollte mindestens **300 dpi** betragen. Achten Sie darauf, dass Sie für Ihre Druckvorlagen immer hochauflösende Bilder verwenden, da Ihr Druckprodukt andernfalls (leicht) pixelig wirken kann.
- Dateiformat** Speichern Sie Ihr Dokument im PDF-Format ab. Achten Sie darauf, Schriften einzubetten und (soweit als möglich) Transparenzen zu reduzieren.
- Seiten(-reihenfolge)** Senden Sie mehrseitige Dokumente chronologisch in korrekter Reihenfolge als eine einzige PDF-Datei oder benennen Sie Einzeldokumente entsprechend mit fortlaufenden Seitennummern.