

VORLAGE ZUR GESTALTUNG EINER MAPPE FÜR DIN LANG, 2-TEILIG MIT 3 LASCHEN

4/4 farbig (Außen- und Innenseite bedruckt), 1 mm Füllhöhe

TITELSEITE (VARIANTE A FÜR DIN LANG HOCH)

TITELSEITE (VARIANTE A FÜR DIN LANG QUER)

Druckerei: **WirmachenDruck**

RÜCKSEITE (VARIANTE A FÜR DIN LANG HOCH)

RÜCKSEITE (VARIANTE A FÜR DIN LANG QUER)

Datenformat: 299 x 267 mm

Das Format, in dem Ihre Druckdaten angelegt sein sollten. In diesem Format enthalten sind: **5 mm Beschnitt.**

Bitte legen Sie randabfallende Objekte bis zum Rand des Beschnitts an, um weiße Seitenränder zu vermeiden. Die Beschnittzugabe wird während der Produktion von uns entfernt.

Endformat: 289 x 257 mm

Gefalztes Endformat: 215 x 110 mm
Auf dieses Format werden Ihre Druckdaten zugeschnitten.

Sicherheitsabstand: 3 mm (auf allen Seiten)

Dieser wird vom Endformat aus gemessen und verhindert unerwünschten Anschnitt Ihrer Texte und Informationen während der Produktion.

Falzlinien

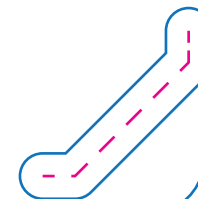
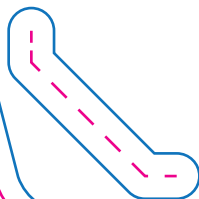
Hier befinden sich die Falzpositionen in Ihrem Produkt.

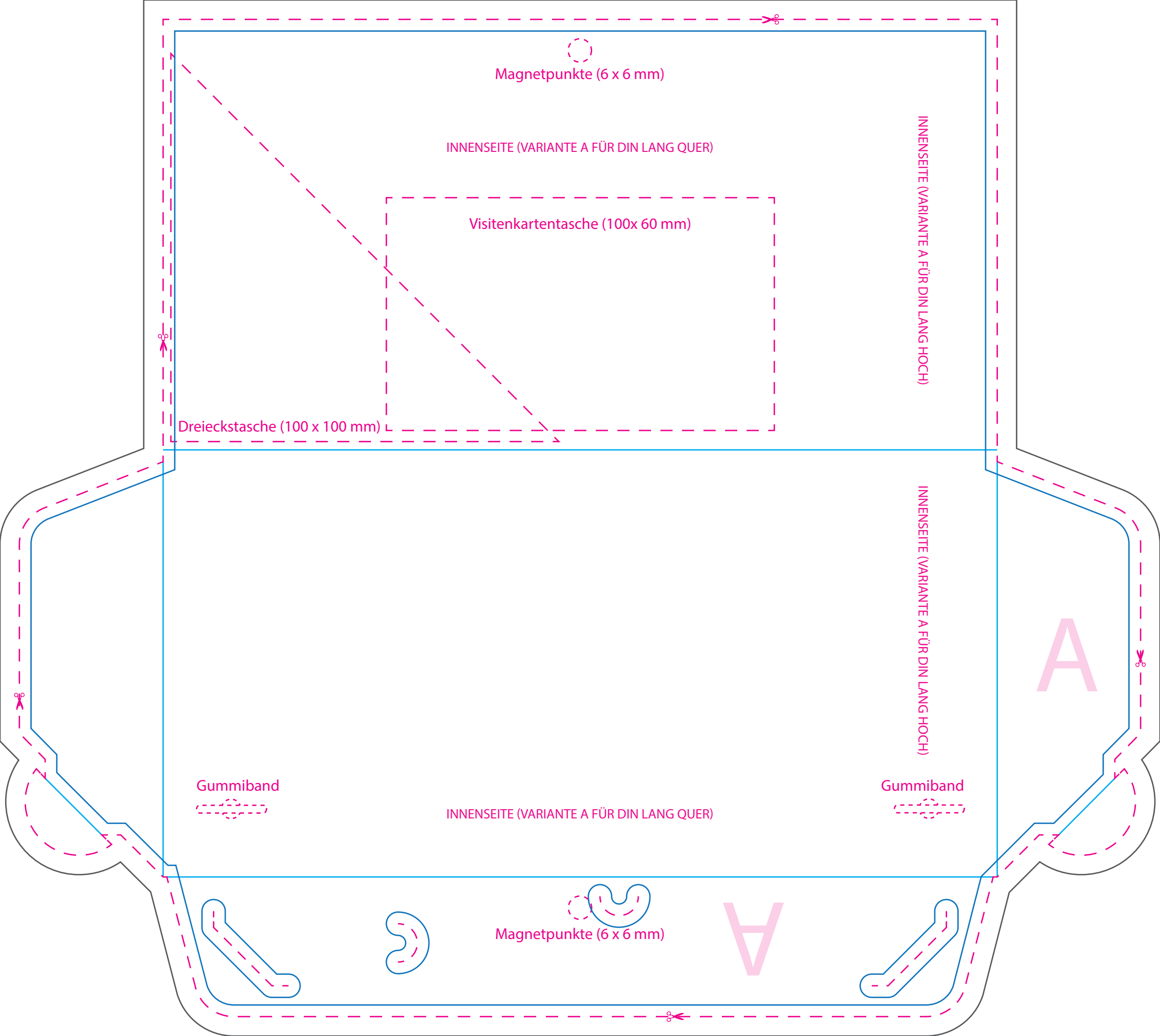
Hinweise zur Druckdatenerstellung:

- Sie können die Druckvorlage als eine Art Schablone nutzen. Platzieren Sie dafür die PDF-Datei in Ihrem Dokument und beginnen Sie mit der Gestaltung. Im letzten Schritt entfernen Sie die Druckvorlage wieder, damit diese nicht mitgedruckt wird.
- Die Positionen der optionalen Elemente, finden Sie in der Druckvorlage. Die Ebenen können nach Bedarf ein- und ausgeblendet werden.

A

A





Magnetpunkte (6 x 6 mm)

INNENSEITE (VARIANTE A FÜR DIN LANG QUER)

Visitenkartentasche (100x 60 mm)

Dreieckstasche (100 x 100 mm)

INNENSEITE (VARIANTE A FÜR DIN LANG HOCH)

INNENSEITE (VARIANTE A FÜR DIN LANG HOCH)

Gummiband

Gummiband

INNENSEITE (VARIANTE A FÜR DIN LANG QUER)

Magnetpunkte (6 x 6 mm)

A

A