

Datenformat: 267 x 237 mm

Das Format, in dem Ihre Druckdaten angelegt sein sollten. In diesem Format enthalten sind: **5 mm Beschnitt.**

Bitte legen Sie randabfallende Objekte bis zum Rand des Beschnitts an, um weiße Seitenränder zu vermeiden. Die Beschnittzugabe wird während der Produktion von uns entfernt.

Endformat: 257 x 227 mm**Gefalztes Endformat: 110 x 153 mm**

Auf dieses Format werden Ihre Druckdaten zugeschnitten.

Sicherheitsabstand: 3 mm (auf allen Seiten)

Dieser wird vom Endformat aus gemessen und verhindert unerwünschten Ansnchnitt Ihrer Texte und Informationen während der Produktion.

Falzlinien

Hier befinden sich die Falzpositionen in Ihrem Produkt.

VORLAGE ZUR GESTALTUNG EINER MAPPE FÜR DIN A6, 2-TEILIG MIT 3 LASCHEN

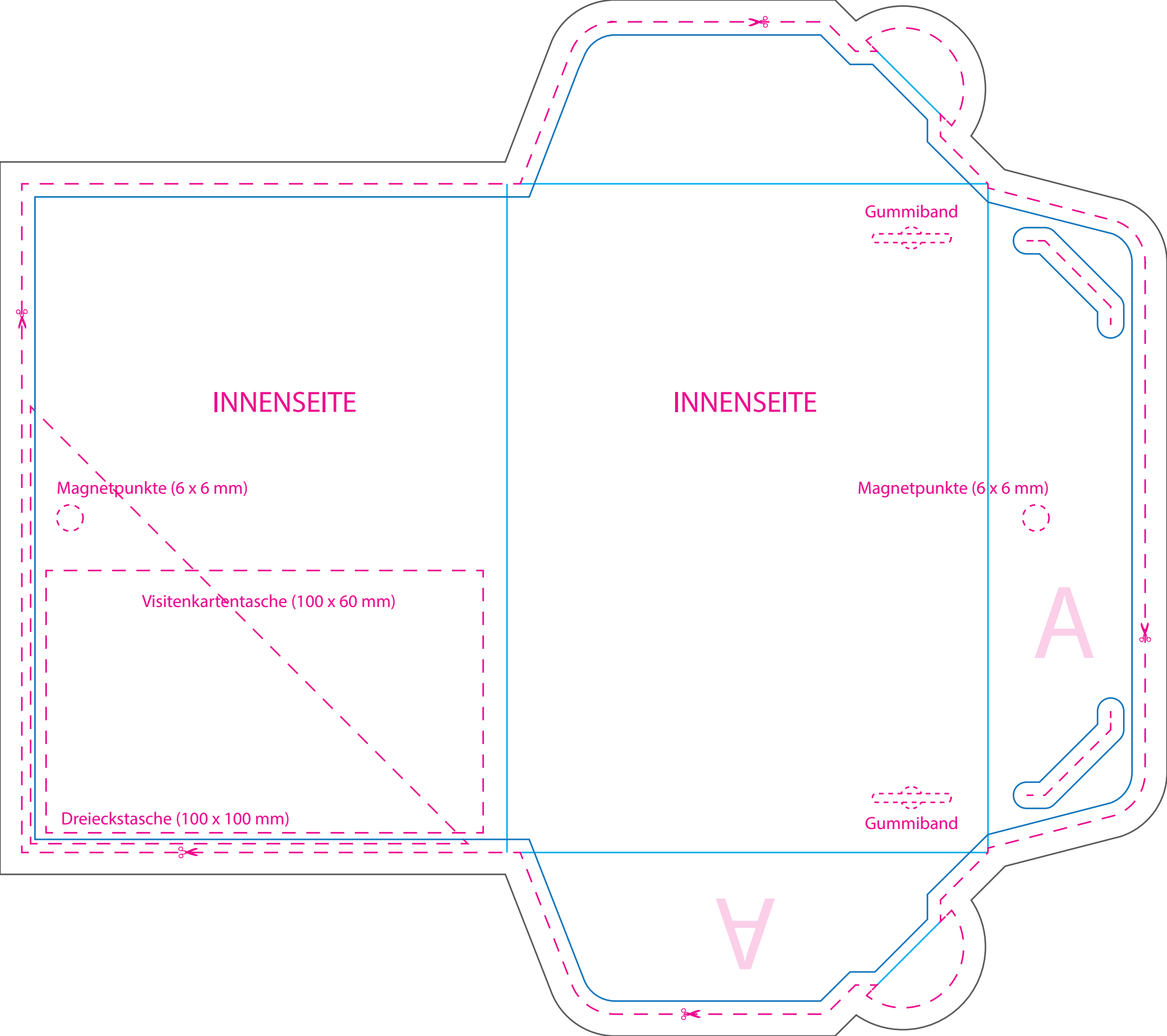
4/4 farbig (Außen- und Innenseite bedruckt), 1 mm Füllhöhe

Hinweise zur Druckdatenerstellung:

- Sie können die Druckvorlage als eine Art Schablone nutzen. Platzieren Sie dafür die PDF-Datei in Ihrem Dokument und beginnen Sie mit der Gestaltung. Im letzten Schritt entfernen Sie die Druckvorlage wieder, damit diese nicht mitgedruckt wird.
- Die Positionen der optionalen Elemente, finden Sie in der Druckvorlage. Die Ebenen können nach Bedarf ein- und ausgeblendet werden.

RÜCKSEITE

TITELSEITE



INNENSEITE

Magnetpunkte (6 x 6 mm)

Visitenkartentasche (100 x 60 mm)

Dreieckstasche (100 x 100 mm)

INNENSEITE

Gummiband

Magnetpunkte (6 x 6 mm)

Gummiband

A

V

W