

**Datenformat: 450 x 317 mm**

Das Format, in dem Ihre Druckdaten angelegt sein sollten. In diesem Format enthalten sind:  
**5 mm Beschnitt.**

Bitte legen Sie randabfallende Objekte bis zum Rand des Beschnitts an, um weiße Seitenränder zu vermeiden. Die Beschnittzugabe wird während der Produktion von uns entfernt.

**Endformat: 440 x 307 mm**

**Gefalztes Endformat: 220 x 307 mm**

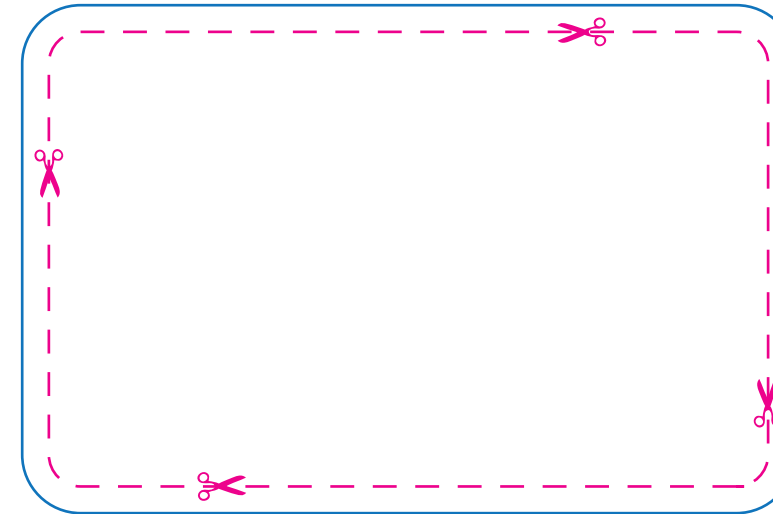
Auf dieses Format werden Ihre Druckdaten zugeschnitten.

**Sicherheitsabstand: 3 mm** (auf allen Seiten)

Dieser wird vom Endformat aus gemessen und verhindert unerwünschten Anschnitt Ihrer Texte und Informationen während der Produktion.

**Falzlinien**

Hier befinden sich die Falzpositionen in Ihrem Produkt.



**VORLAGE ZUR  
GESTALTUNG EINER  
MAPPE FÜR DIN A4, MIT FENSTERSTANZUNG  
4/4 farbig (Außen- und Innenseite bedruckt), 1 mm Füllhöhe**

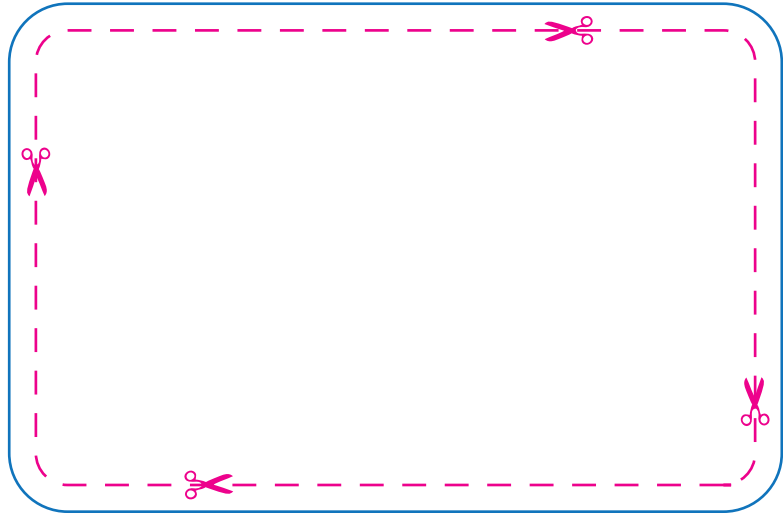
**Hinweise zur Druckdatenerstellung:**

- Sie können die Druckvorlage als eine Art Schablone nutzen. Platzieren Sie dafür die PDF-Datei in Ihrem Dokument und beginnen Sie mit der Gestaltung. Im letzten Schritt entfernen Sie die Druckvorlage wieder, damit diese nicht mitgedruckt wird.
- Die Positionen der optionalen Elemente, finden Sie in der Druckvorlage. Die Ebenen können nach Bedarf ein- und ausgeblendet werden.

**RÜCKSEITE**

**TITELSEITE**

Gummiband



Abheftvorrichtung (150 x 20 mm)

INNENSEITE

INNENSEITE

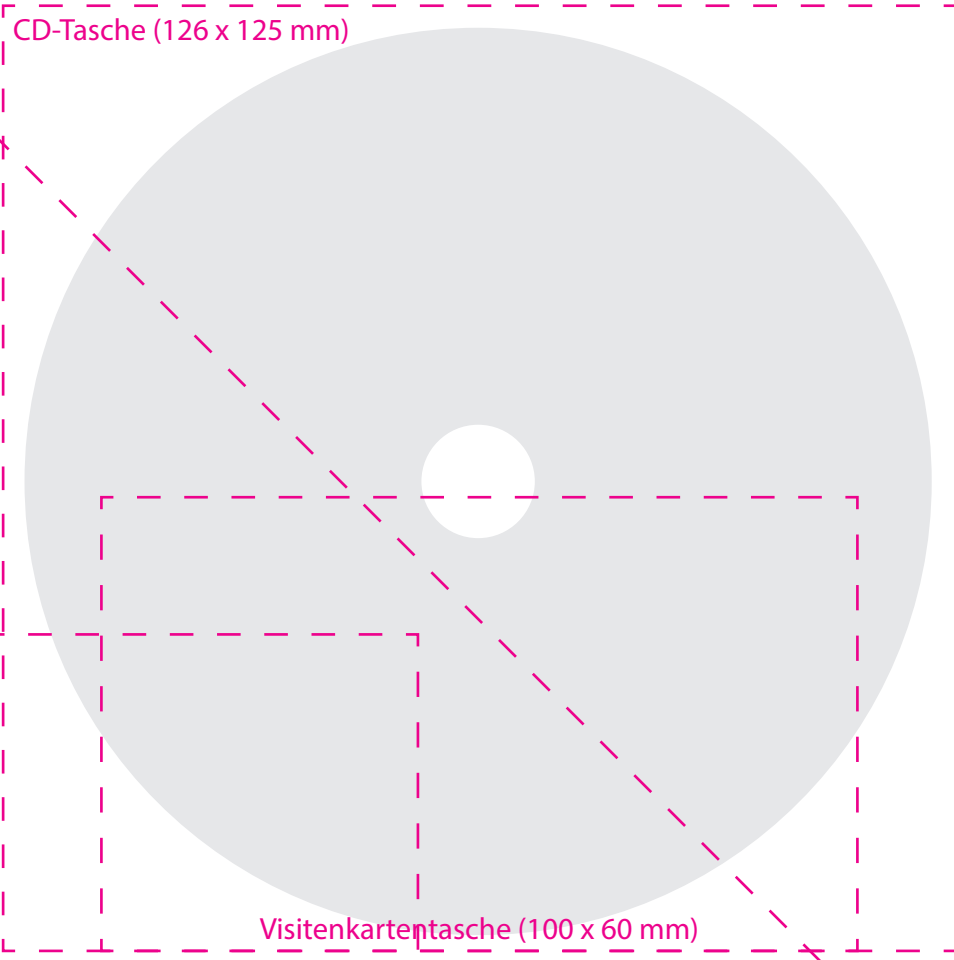
Magnetpunkte (10 x 10 mm)



Magnetpunkte (10 x 10 mm)



CD-Tasche (126 x 125 mm)



Visitenkartentasche (100 x 60 mm)

Visitenkartentasche (100 x 60 mm) Kombi

Dreieckstasche (170 x 170 mm) Kombi

Gummiband

