

### Datenformat: 450 x 317 mm

Das Format, in dem Ihre Druckdaten angelegt sein sollten. In diesem Format enthalten sind:  
**5 mm Beschnitt.**

Bitte legen Sie randabfallende Objekte bis zum Rand des Beschnitts an, um weiße Seitenränder zu vermeiden. Die Beschnittzugabe wird während der Produktion von uns entfernt.

### Endformat: 440 x 307 mm

#### Gefalztes Endformat: 220 x 307 mm

Auf dieses Format werden Ihre Druckdaten zugeschnitten.

### Sicherheitsabstand: 3 mm (auf allen Seiten)

Dieser wird vom Endformat aus gemessen und verhindert unerwünschten Anschnitt Ihrer Texte und Informationen während der Produktion.

### Falzlinien

Hier befinden sich die Falzpositionen in Ihrem Produkt.



## VORLAGE ZUR GESTALTUNG EINER

# MAPPE FÜR DIN A4, MIT FENSTERSTANZUNG

4/0 farbig (Außenseite bedruckt) mit Veredelung, 1 mm Füllhöhe

### Hinweise zur Druckdatenerstellung:

- Sie können die Druckvorlage als eine Art Schablone nutzen. Platzieren Sie dafür die PDF-Datei in Ihrem Dokument und beginnen Sie mit der Gestaltung. Im letzten Schritt entfernen Sie die Druckvorlage wieder, damit diese nicht mitgedruckt wird.
- Die Positionen der optionalen Elemente, finden Sie in der Druckvorlage. Die Ebenen können nach Bedarf ein- und ausgeblendet werden.

### Hinweise zu Veredelungen:

- Bitte legen sie alle Veredelungen als Volltonfarbe (eingefärbt in 100% Magenta) an. Alle Flächen müssen auf Überdrucken stehen und voll deckend sein (100 % Tonwert, keine Raster). Benennen Sie die Volltonfarbe wie folgt:

Volltonfarbname für Heißfolienprägung: **praegung**  
Mindestgröße für Objekte/Linien: 0,3 mm (0,8 pt)  
Mindestgröße Aussparungen: 0,56 mm (1,5 pt)  
Aussparung zwischen Heißfolie und Falz/Rille: 2 mm

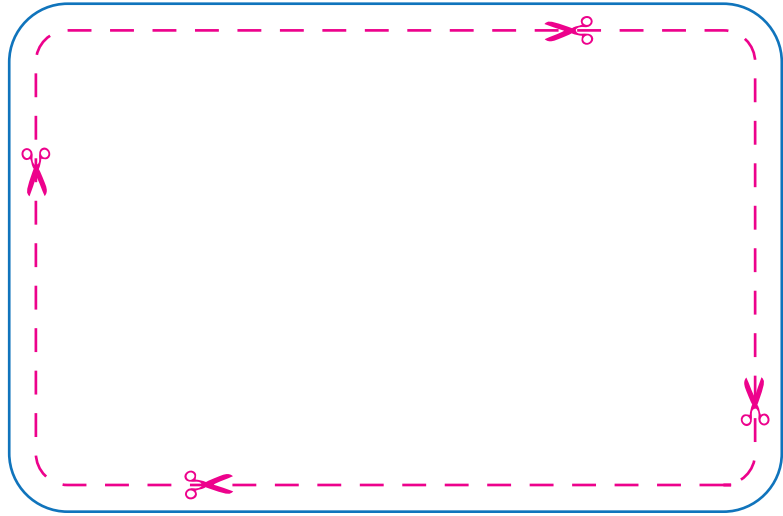
Volltonfarbname für partiellen UV-Lack: **lack**  
Mindestgröße für Objekte/Linien: 0,38 mm (1,0 pt)  
Mindestgröße Aussparungen: 0,56 mm (1,5 pt)  
Aussparung zwischen Lack und Falz/Rille: 1,5 mm

Volltonfarbname für Blindprägung: **praegung**  
Mindestgröße für Objekte: 0,56 mm (1,5 pt)  
Mindestgröße Aussparungen: 0,56 mm (1,5 pt)  
Aussparung zwischen Prägung und Falz/Rille: 2 mm

RÜCKSEITE

TITELSEITE

Gummiband

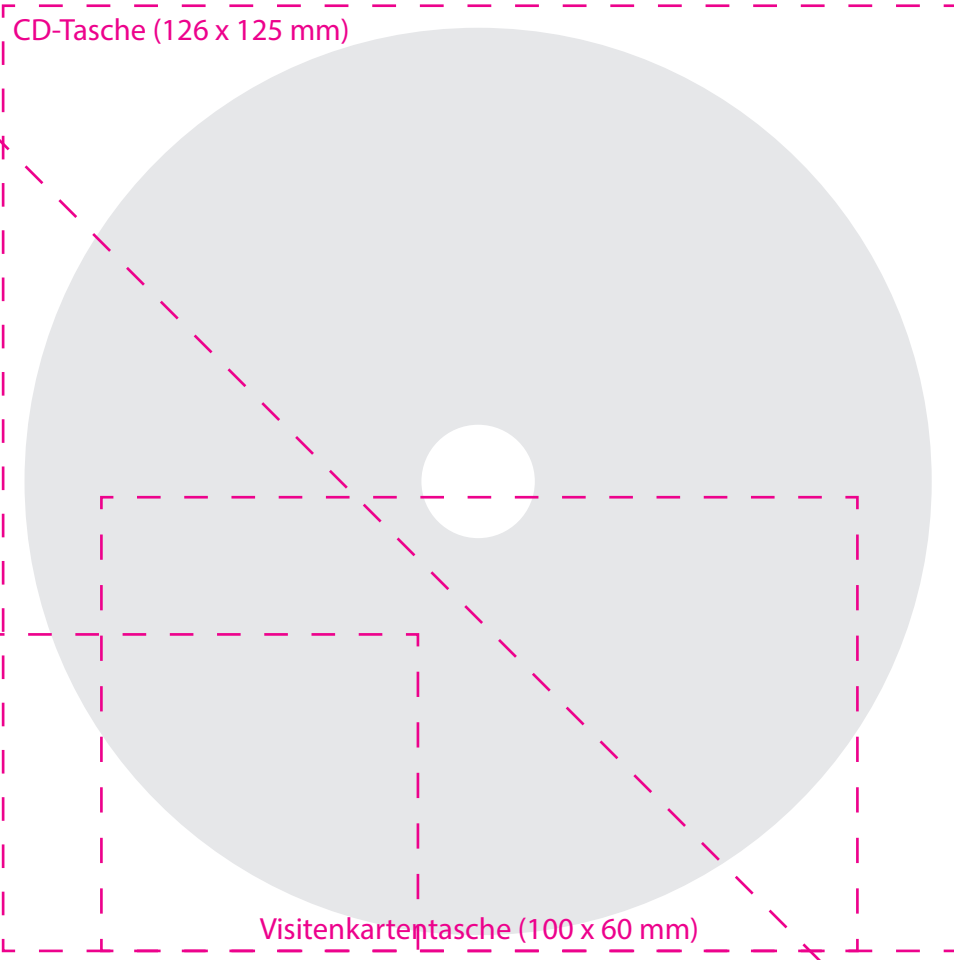


# INNENSEITE

Magnetpunkte (10 x 10 mm)



CD-Tasche (126 x 125 mm)



Visitenkartentasche (100 x 60 mm)

Visitenkartentasche (100 x 60 mm) Kombi

Dreieckstasche (170 x 170 mm) Kombi



Abhefvorrichtung (150 x 20 mm)



# INNENSEITE

Magnetpunkte (10 x 10 mm)



Dieser Bereich ist nicht bedruckbar.  
Hier werden die Zusatzoptionen eingeblendet.



Gummiband