

Datenformat: 494 x 405 mm

Das Format, in dem Ihre Druckdaten angelegt sein sollten. In diesem Format enthalten sind: **5 mm Beschnitt.**

Bitte legen Sie randabfallende Objekte bis zum Rand des Beschnitts an, um weiße Seitenränder zu vermeiden. Die Beschnittzugabe wird während der Produktion von uns entfernt.

Endformat: 484 x 395 mm

Gefalztes Endformat: 215 x 302 mm

Auf dieses Format werden Ihre Druckdaten zugeschnitten.

Sicherheitsabstand: 3 mm (auf allen Seiten)

Dieser wird vom Endformat aus gemessen und verhindert unerwünschten Anschnitt Ihrer Texte und Informationen während der Produktion.

Falzzlinien

Hier befinden sich die Falzpositionen in Ihrem Produkt.

Hinweise zur Druckdatenerstellung:

- Sie können die Druckvorlage als eine Art Schablone nutzen. Platzieren Sie dafür die PDF-Datei in Ihrem Dokument und beginnen Sie mit der Gestaltung. Im letzten Schritt entfernen Sie die Druckvorlage wieder, damit diese nicht mitgedruckt wird.
- Die Positionen der optionalen Elemente, finden Sie in der Druckvorlage. Die Ebenen können nach Bedarf ein- und ausgeblendet werden.



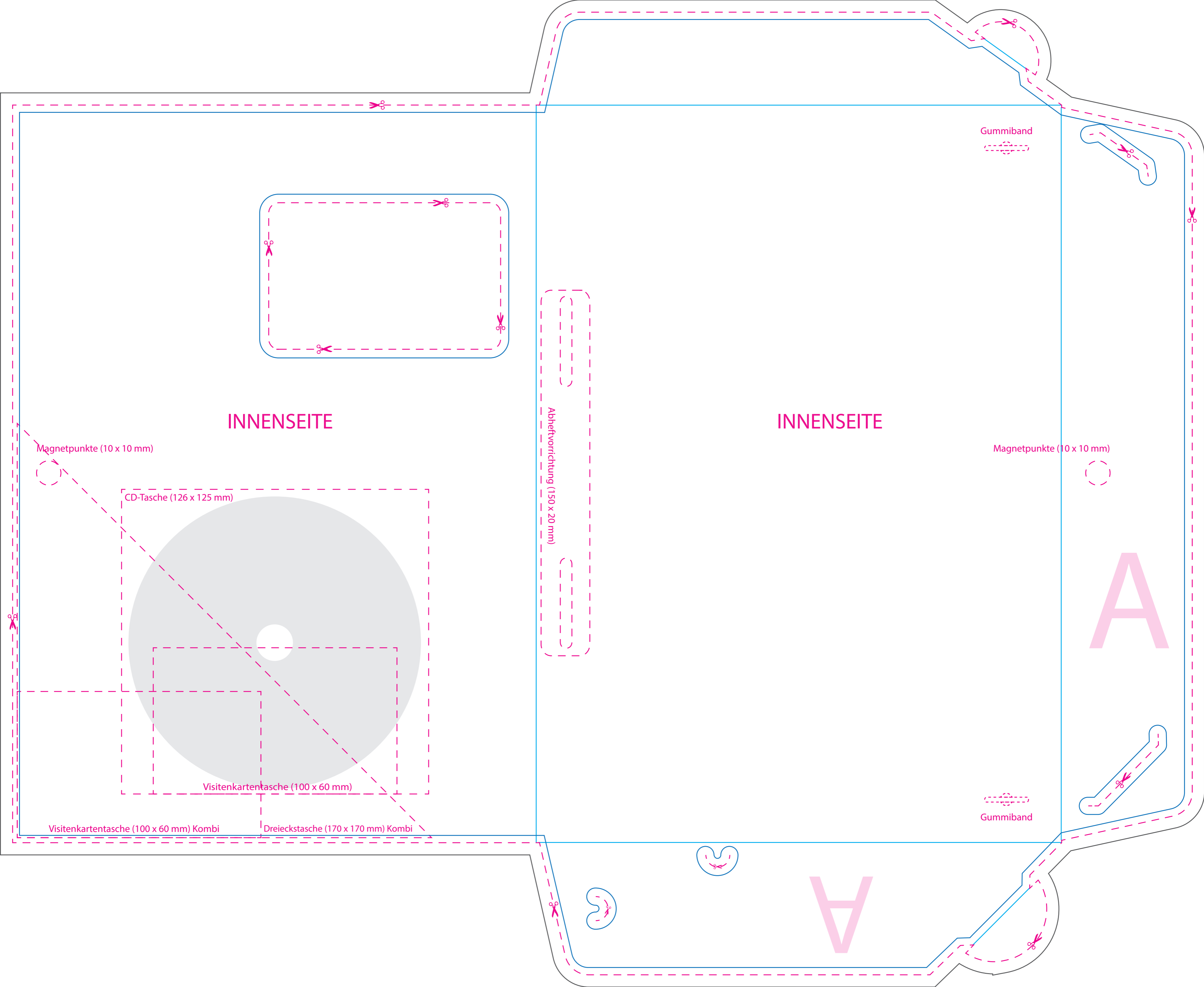
**VORLAGE ZUR
GESTALTUNG EINER
MAPPE FÜR DIN A4, MIT FENSTERSTANZUNG,
2-TEILIG MIT 3 LASCHEN**
4/4 farbig (Außen- und Innenseite bedruckt), 1 mm Füllhöhe

RÜCKSEITE

TITELSEITE

A

V



INNENSEITE

INNENSEITE

Magnetpunkte (10 x 10 mm)

Magnetpunkte (10 x 10 mm)

CD-Tasche (126 x 125 mm)

Abheftvorrichtung (150 x 20 mm)

Visitenkartentasche (100 x 60 mm)

A

Visitenkartentasche (100 x 60 mm) Kombi

Dreieckstasche (170 x 170 mm) Kombi

Gummiband

V

Gummiband