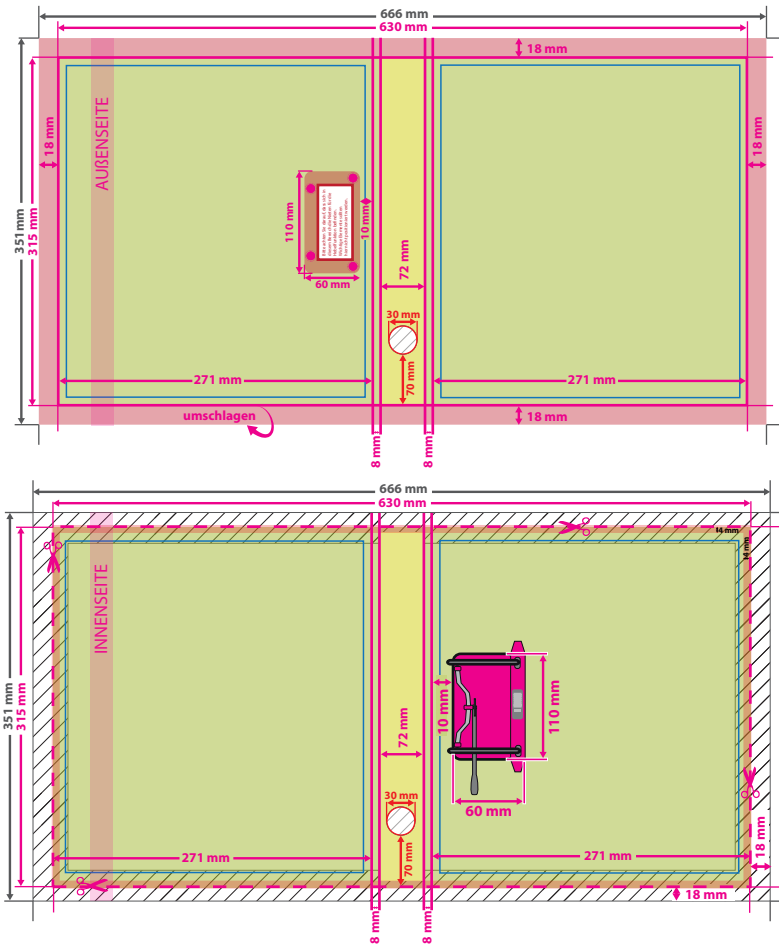




Ordner (2-Loch)
mit Griffloch, bis zu 550 Din A4 Blätter, 4/4-farbig



Sicherheitsabstand: 3 mm
(auf allen Seiten)

Dieser wird vom Endformat aus gemessen und verhindert unerwünschten Anschnitt Ihrer Texte und Informationen während der Produktion.

Umschlag

Datenformat: 666 x 351 mm
Das Format, in dem Ihre Druckdaten angelegt sein sollten. In diesem Format enthalten sind: **18 mm, welche umgeschlagen werden.**

Endformat: 630 x 315 mm

In diesem Format erhalten Sie Ihr fertiges Druckprodukt.

Innenseite

Datenformat: 666 x 351 mm
Das Format, in dem Ihre Druckdaten angelegt sein sollten. In diesem Format enthalten sind: **18 mm, welche umgeschlagen werden.**

Endformat: 630 x 315 mm

In diesem Format erhalten Sie Ihr fertiges Druckprodukt.

Klebung

Dieser Bereich (4mm) wird vom Umschlag überklebt.

Optionale Zusatzausstattung (Die Taschen werden bis Auflage 50 in selbstklebender Version separat mitgeliefert):

- CD-Tasche: ca. 140 x 120 mm, Breitseite oben offen (+ Verschlussklappe)
- Visitenkartentasche: ca. 100 x 60 mm, Breitseite oben offen
- Dreieckstasche: ca. 220 x 220 mm
- Rückentasche breit: ca. 50 x 130 mm, Griffstanzung oben
- Kantenschoner: ca. 250 x 30 mm
- Griffloch: ca. Ø 30 mm; Position: 70 mm von unten bis Ringbeginn

5 Tipps zur fehlerfreien Gestaltung Ihrer Druckdaten

Allgemein

Hintergrundbilder, Farben, Verläufe und Grafiken sollten unbedingt bis an den Rand des Datenformats angelegt werden, da produktionstechnisch kleinere Toleranzen beim Schneiden Ihres Druckproduktes auftreten können.

Farbmodus

Der Farbmodus Ihrer Druckdaten muss **CMYK** sein, da sonst nach dem Druckvorgang ein (leicht) veränderter, optischer Gesamteindruck entstehen kann. (Daten im RGB-Farbmodus werden automatisch durch uns nach **CMYK** konvertiert.)

Auflösung

Die Auflösung von Bildgrafiken sollte mindestens **300 dpi** betragen. Achten Sie darauf, dass Sie für Ihre Druckvorlagen immer hochauflösende Bilder verwenden, da Ihr Druckprodukt andernfalls (leicht) pixelig wirken kann.

Dateiformat

Speichern Sie Ihr Dokument im PDF-Format ab. Achten Sie darauf, Schriften einzubetten und (soweit als möglich) Transparenzen zu reduzieren.

Seiten(-reihenfolge)

Senden Sie mehrseitige Dokumente chronologisch in korrekter Reihenfolge als eine einzige PDF-Datei oder benennen Sie Einzeldokumente entsprechend mit fortlaufenden Seitennummern.