

VORLAGE ZUR GESTALTUNG EINES BRIEFPAPIERS INKL. ADRESSE

(Endformat 210 x 297 mm)
Format Ihres fertigen Druckproduktes

Datenformat: 216 x 303 mm

Das Format, in dem Ihre Druckdaten angelegt sein sollten. In diesem Format enthalten sind: **3 mm Beschnitt.**

Dieser Beschnitt wird während der Produktion von uns entfernt. Bitte legen Sie Hintergründe und randabfallende Objekte immer bis an den Rand Ihres Datenformats an, um weiße Seitenränder zu vermeiden.

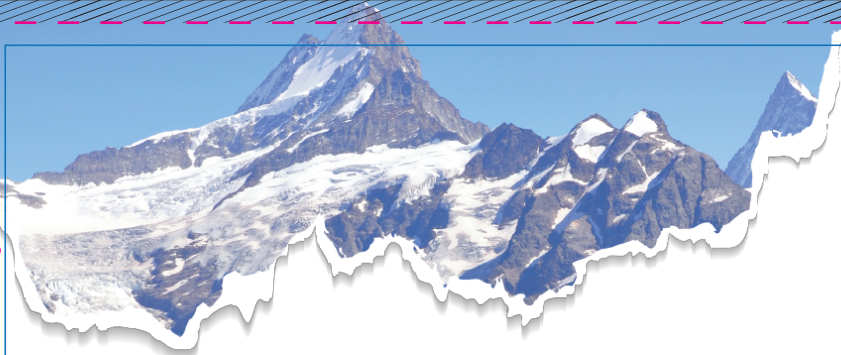
Endformat: 210 x 297 mm

In diesem Format erhalten Sie Ihr fertiges Druckprodukt.

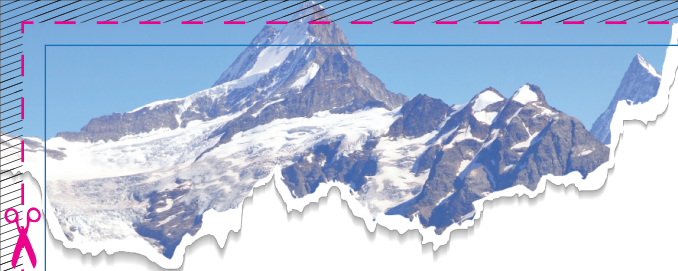
Sicherheitsabstand: 3 mm (auf allen Seiten)

Dieser wird vom Endformat aus gemessen und verhindert unerwünschten Anschnitt Ihrer Texte und Informationen während der Produktion.

VORDERSEITE



RÜCKSEITE



VORLAGE ZUR GESTALTUNG EINES FALTBLATTES

(6-SEITER WICKELFALZ)

(Endformat 297 x 210 mm)

Format Ihres fertigen Druckproduktes

RÜCKSEITE

TITELSEITE

Datenformat: 303 x 216 mm

Das Format, in dem Ihre Druckdaten angelegt sein sollten. In diesem Format enthalten sind: **3 mm Beschnitt**.

Dieser Beschnitt wird während der Produktion von uns entfernt.

Bitte legen Sie Hintergründe und randabfallende Objekte immer bis an den Rand Ihres Datenformats an, um weiße Seitenränder zu vermeiden.

Endformat: 297 x 210 mm

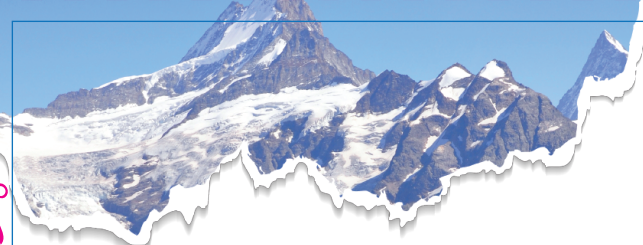
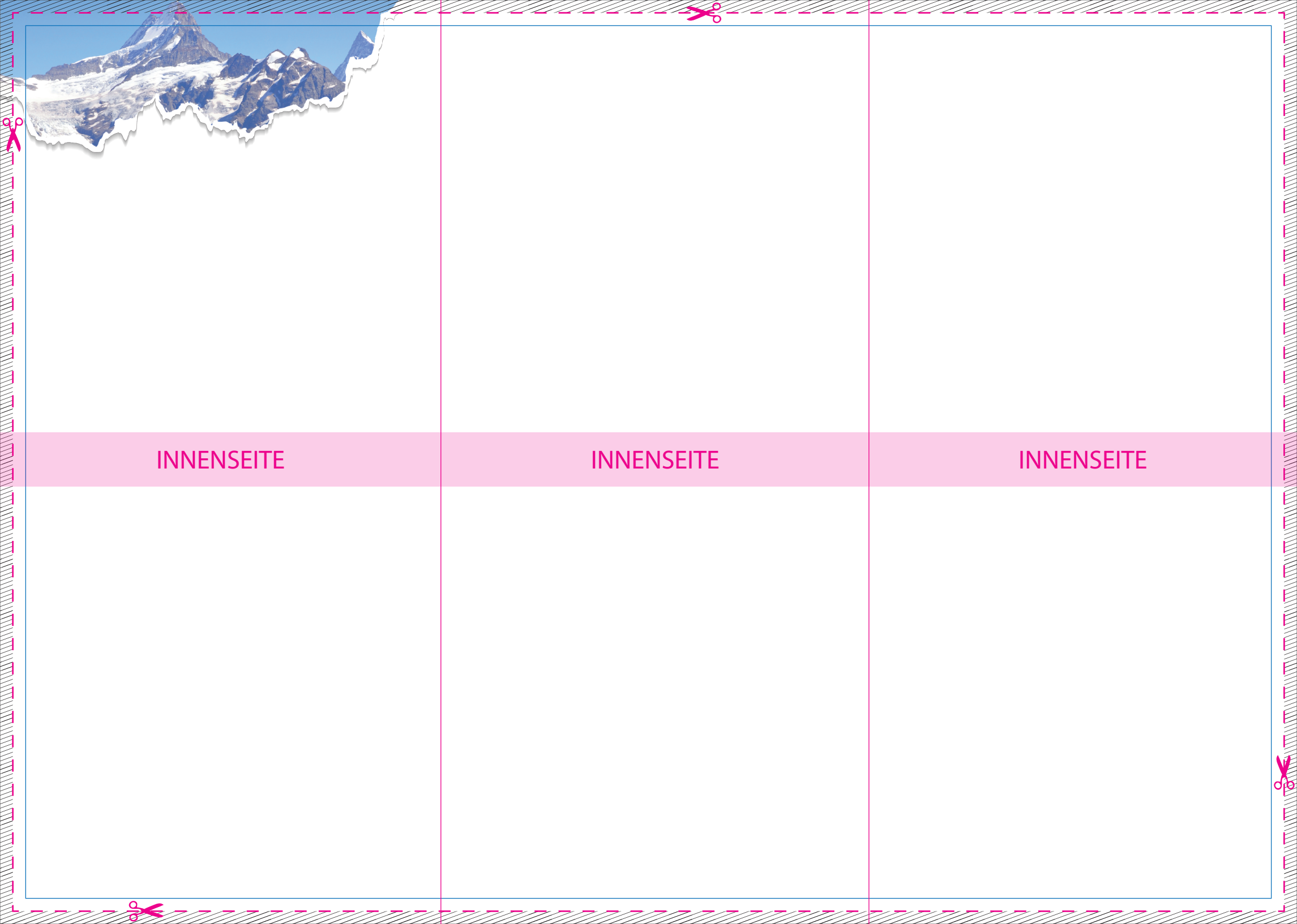
Gefalztes Endformat: 100 x 210 mm

In diesem Format erhalten Sie Ihr fertiges Druckprodukt.

Sicherheitsabstand: 3 mm

(auf allen Seiten)

Dieser wird vom Endformat aus gemessen und verhindert unerwünschten Anschnitt Ihrer Texte und Informationen während der Produktion.



INNENSEITE

INNENSEITE

INNENSEITE