

A savanna landscape with a giraffe, a tree, a wildebeest, and an elephant under a cloudy sky. The sun is low on the horizon, creating a warm glow. A large white '2024' is superimposed over the center of the image.

# 2024

JANUAR | FEBRUAR | MÄRZ | APRIL  
MAI | JUNI | JULI | AUGUST | SEPTEMBER  
OKTOBER | NOVEMBER | DEZEMBER



# RÜCKSEITE

*PLATZ FÜR IHRE IDEEN*





*PLATZ FÜR IHRE IDEEN*

# DECKBLATT

# RÜCKSEITE

PLATZ FÜR IHRE IDEEN





*PLATZ FÜR IHRE IDEEN*

# DECKBLATT

# RÜCKSEITE

*PLATZ FÜR IHRE IDEEN*





	MO	DI	MI	DO	FR	SA	SO
1	1	2	3	4	5	6	7
2	8	9	10	11	12	13	14
3	15	16	17	18	18	20	21
4	22	23	24	25	26	27	28
5	29	30	31	1	2	3	4

1. JANUAR: Neujahr

6. JANUAR: Heilige Drei Könige (BW, BY, ST)



PLATZ FÜR IHRE IDEEN

# RÜCKSEITE

*PLATZ FÜR IHRE IDEEN*







# FEBRUAR

	MO	DI	MI	DO	FR	SA	SO
5	29	30	31	1	2	<b>3</b>	<b>4</b>
6	5	6	7	8	9	<b>10</b>	<b>11</b>
7	12	13	14	15	16	<b>17</b>	<b>18</b>
8	19	20	21	22	23	<b>24</b>	<b>25</b>
9	26	27	28	29	1	2	3

12. FEBRUAR: Rosenmontag  
13. FEBRUAR: Fastnacht  
14. FEBRUAR: Aschermittwoch / Valentinstag



PLATZ FÜR IHRE IDEEN

# RÜCKSEITE

*PLATZ FÜR IHRE IDEEN*





	MO	DI	MI	DO	FR	SA	SO
9	26	27	28	29	1	2	3
10	4	5	6	7	8	9	10
11	11	12	13	14	15	16	17
12	18	19	20	21	22	23	24
13	25	26	27	28	29	30	31

8. MÄRZ: Internationaler Frauentag (BE, MV)

24. MÄRZ: Palmsonntag

28. MÄRZ: Gründonnerstag

29. MÄRZ: Karfreitag

30. MÄRZ: Karsamstag

31. MÄRZ: Ostersonntag (BB)

31. MÄRZ: Beginn der Sommerzeit



PLATZ FÜR IHRE IDEEN

# RÜCKSEITE

*PLATZ FÜR IHRE IDEEN*





	MO	DI	MI	DO	FR	SA	SO
14	1	2	3	4	5	6	7
15	8	9	10	11	12	13	14
16	15	16	17	18	19	20	21
17	22	23	24	25	26	27	28
18	29	30	1	2	3	4	5

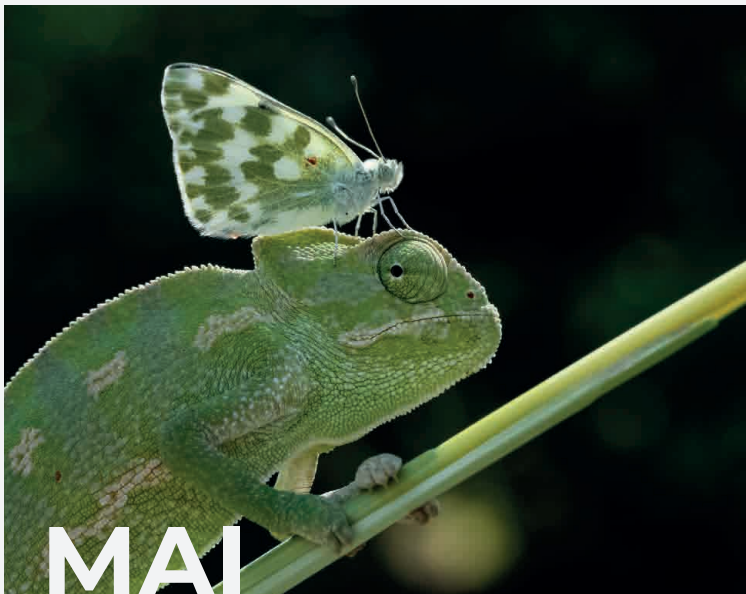
1. APRIL: Ostermontag  
30. APRIL: Walpurgisnacht



# RÜCKSEITE

*PLATZ FÜR IHRE IDEEN*





	MO	DI	MI	DO	FR	SA	SO
18	29	30	1	2	3	4	5
19	6	7	8	9	10	11	12
20	13	14	15	16	17	18	19
21	20	21	22	23	24	25	26
22	27	28	29	30	31	1	2

1. MAI: Tag der Arbeit  
 9. MAI: Christi Himmelfahrt  
 12. MAI: Muttertag  
 19. MAI: Pfingstsonntag (BB)  
 20. MAI: Pfingstmontag  
 30. MAI: Fronleichnam (BW, BY, HE, NW, RP, SL)



# RÜCKSEITE

*PLATZ FÜR IHRE IDEEN*







	MO	DI	MI	DO	FR	SA	SO
22	27	28	29	30	31	1	2
23	3	4	5	6	7	8	9
24	10	11	12	13	14	15	16
25	17	18	19	20	21	22	23
26	24	25	26	27	28	29	30

24. JUNI: Johannistag  
29. JUNI: Peter und Paul

# RÜCKSEITE

*PLATZ FÜR IHRE IDEEN*





	MO	DI	MI	DO	FR	SA	SO
27	1	2	3	4	5	6	7
28	8	9	10	11	12	13	14
29	15	16	17	18	19	20	21
30	22	23	24	25	26	27	28
31	29	30	31	1	2	3	4

# RÜCKSEITE

*PLATZ FÜR IHRE IDEEN*





	MO	DI	MI	DO	FR	SA	SO
31	29	30	31	1	2	3	4
32	5	6	7	8	9	10	11
33	12	13	14	15	16	17	18
34	19	20	21	22	23	24	25
35	26	27	28	29	30	31	1

15. AUGUST: Mariä Himmelfahrt (BY, SL)

# RÜCKSEITE

*PLATZ FÜR IHRE IDEEN*





	MO	DI	MI	DO	FR	SA	SO
35	26	27	28	29	30	31	1
36	2	3	4	5	6	7	8
37	9	10	11	12	13	14	15
38	16	17	18	19	20	21	22
39	23	24	25	26	27	28	29
40	30	1	2	3	4	5	6

20. SEPTEMBER: Weltkindertag (TH)

# RÜCKSEITE

*PLATZ FÜR IHRE IDEEN*







	MO	DI	MI	DO	FR	SA	SO
40	30	1	2	3	4	5	6
41	7	8	9	10	11	12	13
42	14	15	16	17	18	19	20
43	21	22	23	24	25	26	27
44	28	29	30	31	1	2	3

3. OKTOBER: Tag der Deutschen Einheit  
 6. OKTOBER: Erntedankfest  
 27. OKTOBER: Ende der Sommerzeit  
 31. OKTOBER: Reformationstag  
 (BB, HB, HH, MV, NI, SH, SN, ST, TH)



# RÜCKSEITE

*PLATZ FÜR IHRE IDEEN*





	MO	DI	MI	DO	FR	SA	SO
44	28	29	30	31	1	2	3
45	4	5	6	7	8	9	10
46	11	12	13	14	15	16	17
47	18	19	20	21	22	23	24
48	25	26	27	28	29	30	1

1. NOV.: Allerheiligen (BW, BY, NW, RP, SL)  
 2. NOV.: Allerseelen  
 11. NOV.: St. Martin  
 17. NOV.: Volkstrauertag  
 20. NOV.: Buß- und Betttag (SN)  
 24. NOV.: Totensonntag

# RÜCKSEITE

*PLATZ FÜR IHRE IDEEN*





	MO	DI	MI	DO	FR	SA	SO
48	25	26	27	28	29	30	1
49	2	3	4	5	6	7	8
50	9	10	11	12	13	14	15
51	16	17	18	19	20	21	22
52	23	24	25	26	27	28	29
1	30	31	1	2	3	4	5

1. DEZ.: 1. Advent  
 6. DEZ.: Nikolaus  
 8. DEZ.: 2. Advent  
 15. DEZ.: 3. Advent  
 22. DEZ.: 4. Advent

24. DEZ.: Heiligabend  
 25. DEZ.: 1. Weihnachtsfeiertag  
 26. DEZ.: 2. Weihnachtsfeiertag  
 31. DEZ.: Silvester



# RÜCKSEITE

*PLATZ FÜR IHRE IDEEN*

